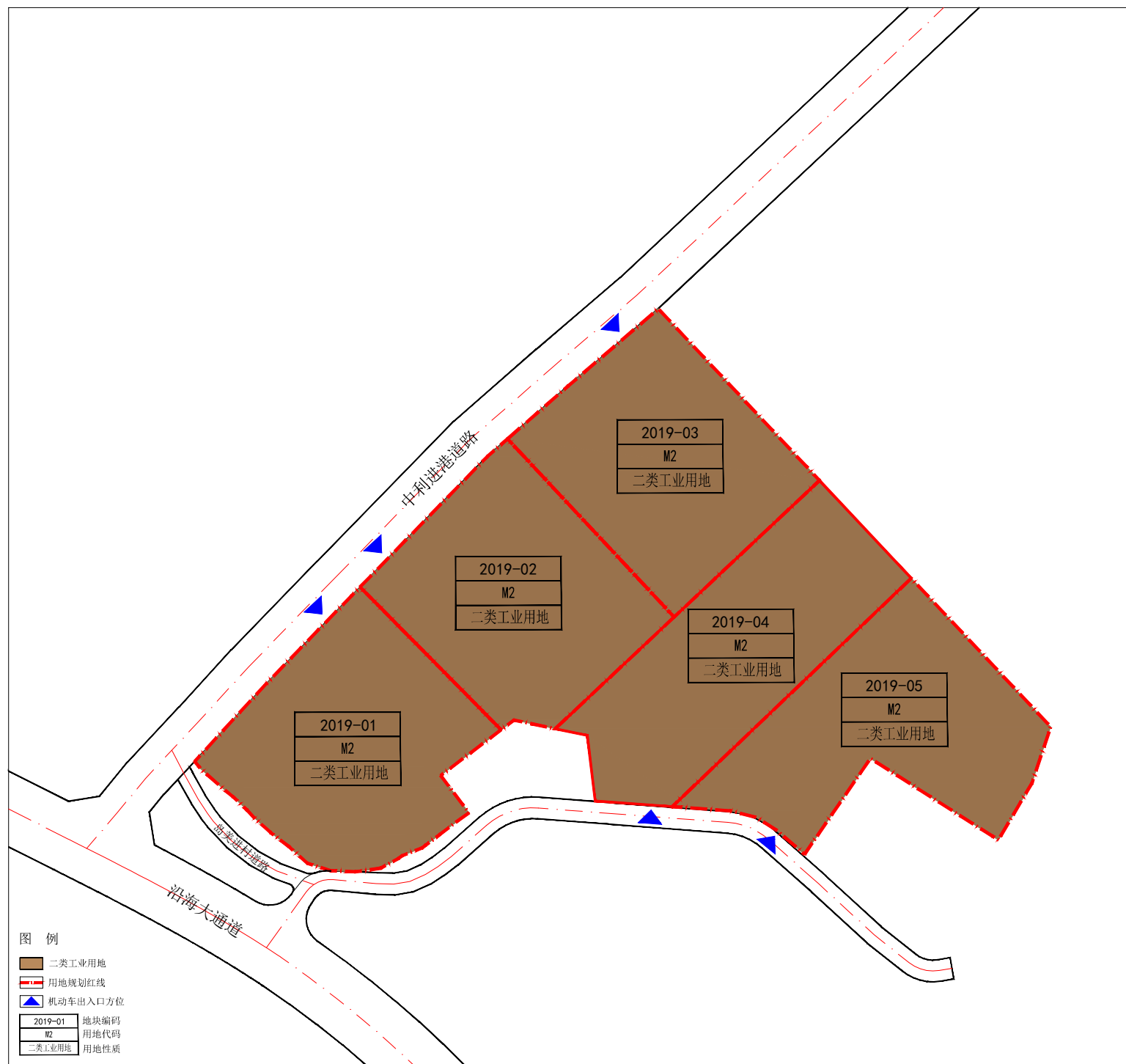
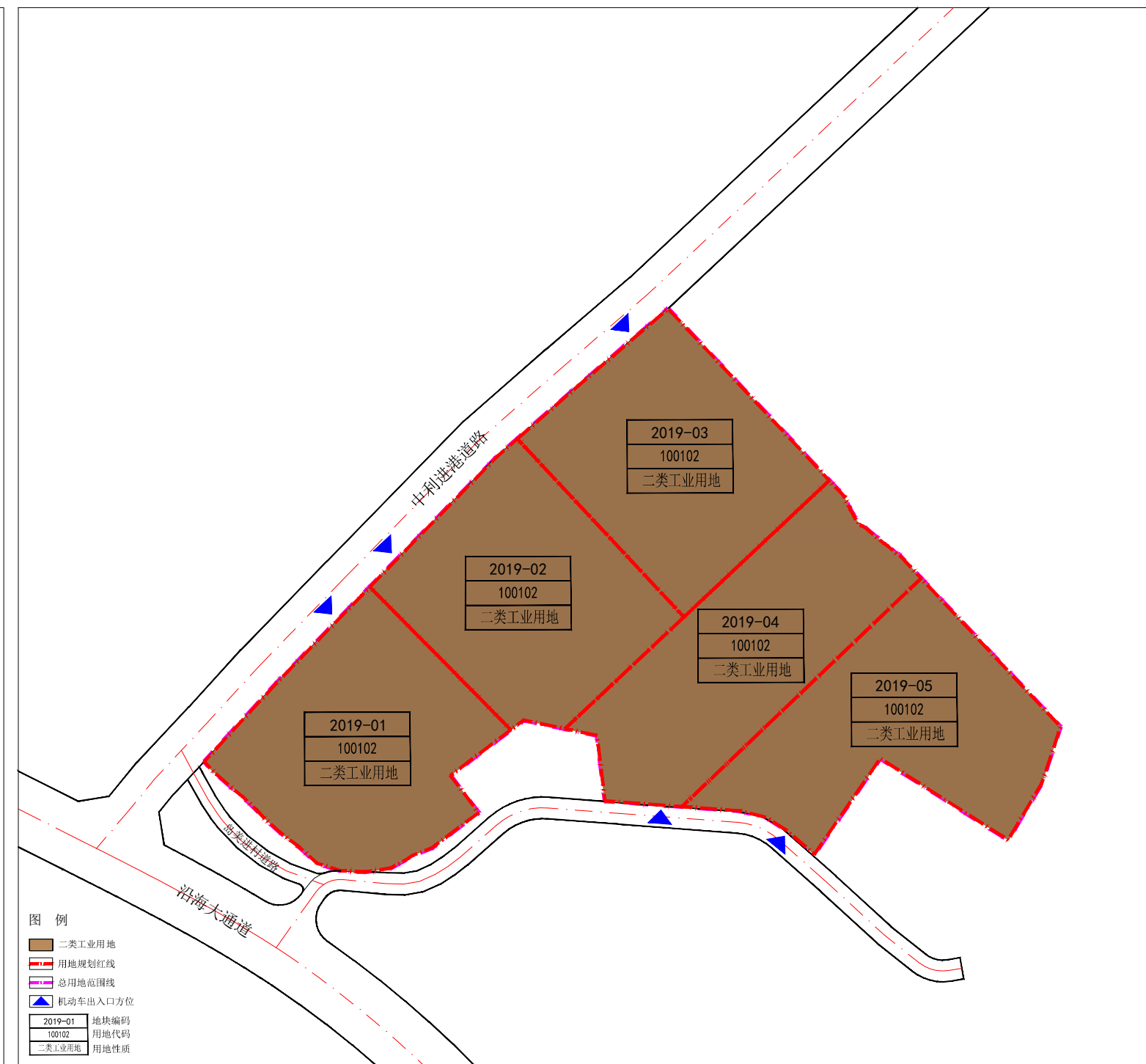


附图：港尾镇工业用地2019-01、2019-02、2019-03、2019-04、2019-05地块详细规划调整前后对比图



调整前控制指标一览表

地块编号	用地性质(编号)	用地面积(m ²)	容积率	建筑系数(%)	绿地率(%)	建筑限高(m)	计容建筑面积(m ²)	机动车出入口方位
2019-01	二类工业用地(M2)	26656	1.2≤FAR≤2	40%≤D≤55%	10%≤G≤20%	≤24	31987≤S≤53312	西
2019-02	二类工业用地(M2)	26648	1.2≤FAR≤2	40%≤D≤55%	10%≤G≤20%	≤24	31978≤S≤53296	西
2019-03	二类工业用地(M2)	26165	1.2≤FAR≤2	40%≤D≤55%	10%≤G≤20%	≤24	31398≤S≤52330	西
2019-04	二类工业用地(M2)	26616	1.2≤FAR≤2	40%≤D≤55%	10%≤G≤20%	≤24	31939≤S≤53232	南
2019-05	二类工业用地(M2)	26643	1.2≤FAR≤2	40%≤D≤55%	10%≤G≤20%	≤24	31972≤S≤53286	南



调整后控制指标一览表

地块编号	用地性质(编号)	用地面积(m ²)	容积率	建筑密度(%)	建筑系数(%)	绿地率(%)	建筑限高(m)	计容建筑面积(m ²)	机动车出入口方位
2019-01	二类工业用地(100102)	26656	1.35≤FAR≤3.0	30%≤D≤60%	40%≤D≤60%	—	≤36	35986≤S≤79968	西北
2019-02	二类工业用地(100102)	26648	1.35≤FAR≤3.0	30%≤D≤60%	40%≤D≤60%	—	≤36	35975≤S≤79944	西北
2019-03	二类工业用地(100102)	26165	1.35≤FAR≤3.0	30%≤D≤60%	40%≤D≤60%	—	≤36	35323≤S≤78495	西北
2019-04	二类工业用地(100102)	26429	1.35≤FAR≤3.0	30%≤D≤60%	40%≤D≤60%	—	≤36	35680≤S≤79287	南
2019-05	二类工业用地(100102)	26643	1.35≤FAR≤3.0	30%≤D≤60%	40%≤D≤60%	—	≤36	35969≤S≤79929	西南